
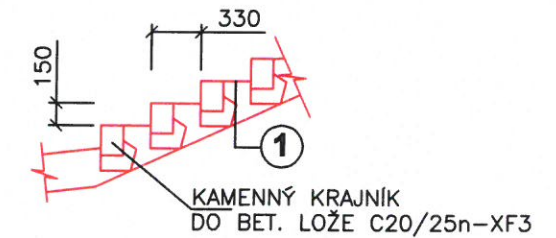
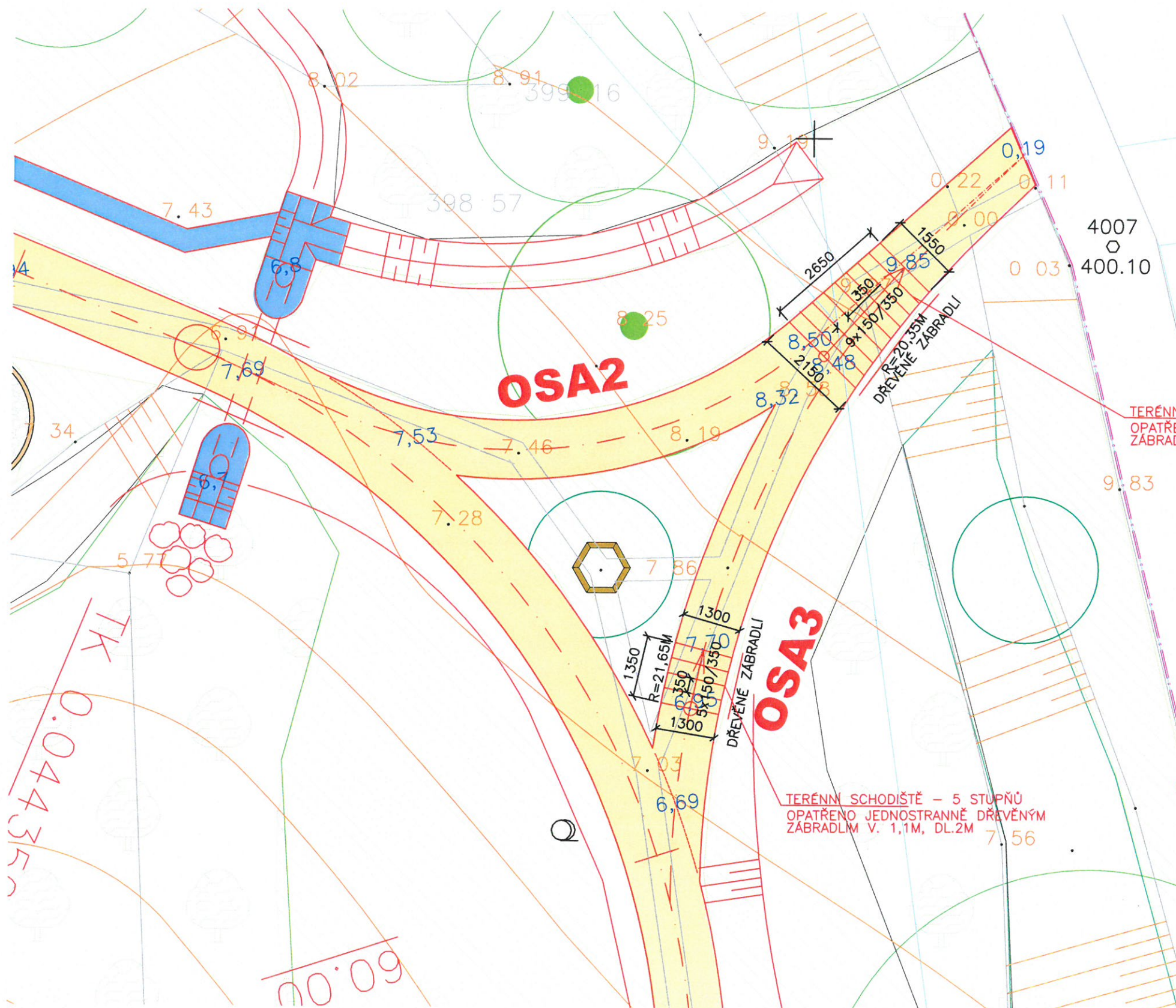


Odpovědný projektant	Vypracoval	Kreslil	 <b>ALB plus spol. s r.o.</b> Božich bojovníků 1140/4, LIBEREC I Tel.fax: 485 109 494 DIČ: CZ62242563, IČ: 62242563	
Ing. Petr Rendl	Ing. P. Vajsejtlová			
Objednatel: Statutární město Liberec, nám. Dr. E. Beneše 1, Liberec			Stupeň	DPS
<b>Úprava cest a zpevněných ploch u ul. Burianova v Liberci</b>			Datum	03/2019
			Čísl.zak. 06/2018	Čísl.soup.
<b>Schodiště</b>			M	
			č.v. <b>6</b>	

# SITUACE SCHODIŠTĚ

## TERÉNNÍ SCHODIŠTĚ 9 a 5 STUPŇŮ

## ŘEZ SCHODIŠTĚM



TERÉNNÍ SCHODIŠTĚ - 9 STUPŇŮ  
OPATŘENO JEDNOSTRANNĚ DŘEVĚNÝM  
ZÁBRADLÍM V. 1,1M, DL.3M

TERÉNNÍ SCHODIŠTĚ - 5 STUPŇŮ  
OPATŘENO JEDNOSTRANNĚ DŘEVĚNÝM  
ZÁBRADLÍM V. 1,1M, DL.2M

### LEGENDA :

PLNÁ KONSTRUKCE - KRYT ŽULOVÉ ODSEKY

LOMOVÝ KÁMEN, DROBNÁ KOSTKA

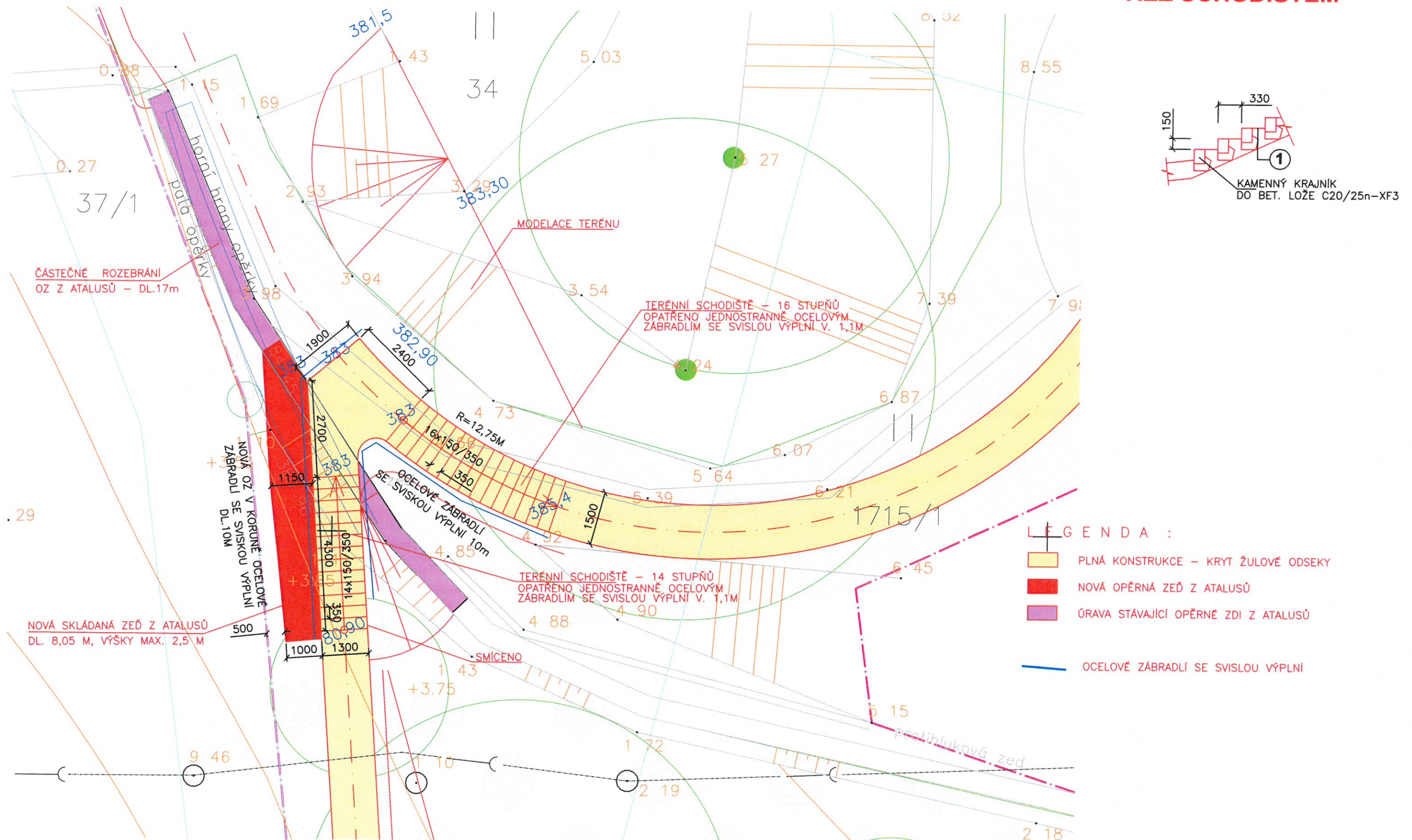
DŘEVĚNÉ ZÁBRADLÍ - SOUČÁST ZPEVNĚNÝCH PLOCH



# SITUACE SCHODIŠTĚ

## TERÉNNÍ SCHODIŠTĚ 14 A 16 STUPŇŮ

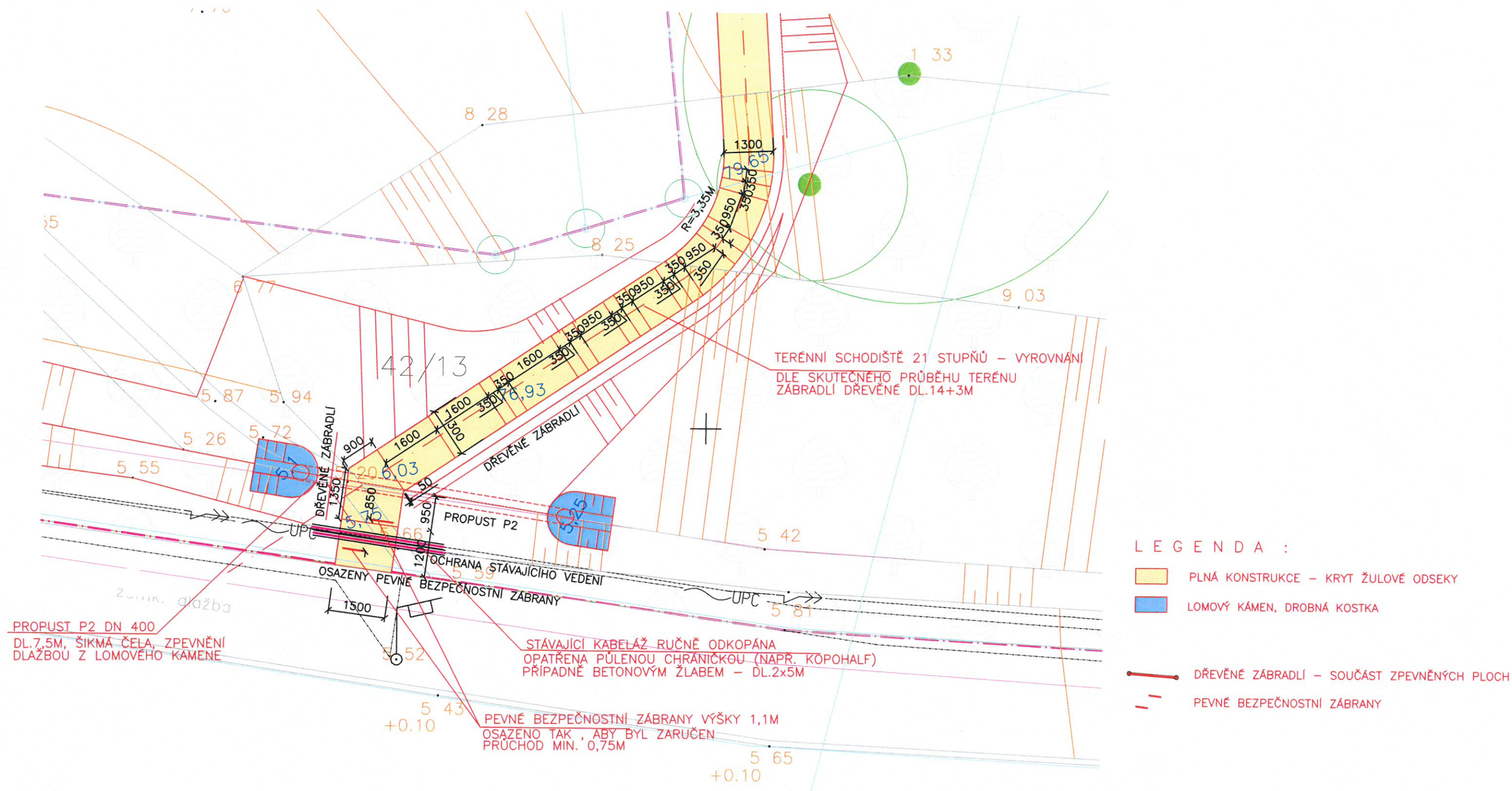
## ŘEZ SCHODIŠTĚM





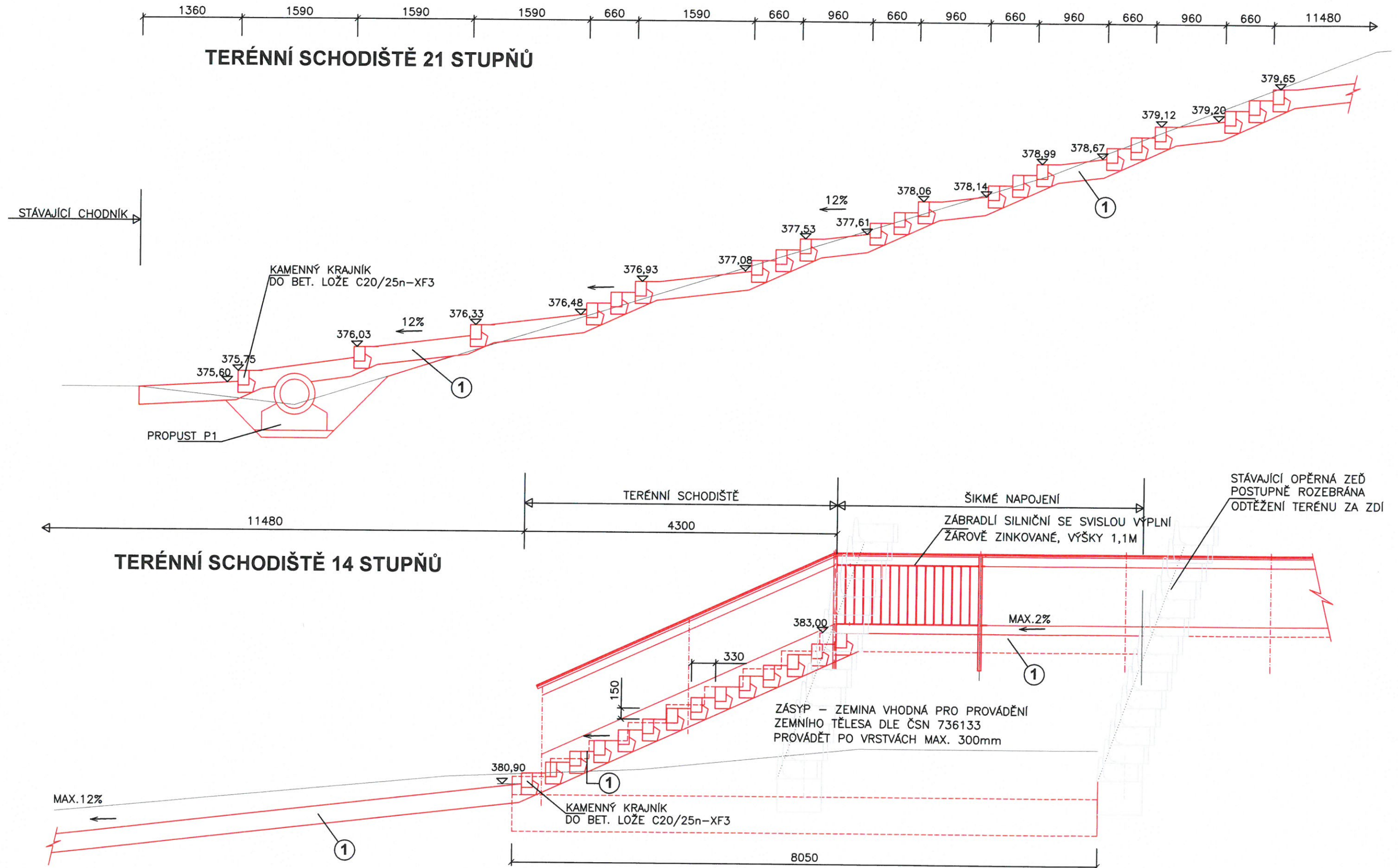
## SITUACE SCHODIŠTĚ

## TERÉNNÍ SCHODIŠTĚ 21 STUPŇŮ





# SCHEMA - VÝŠKOVÝ PRŮBĚH OSA4



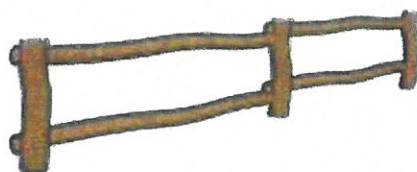
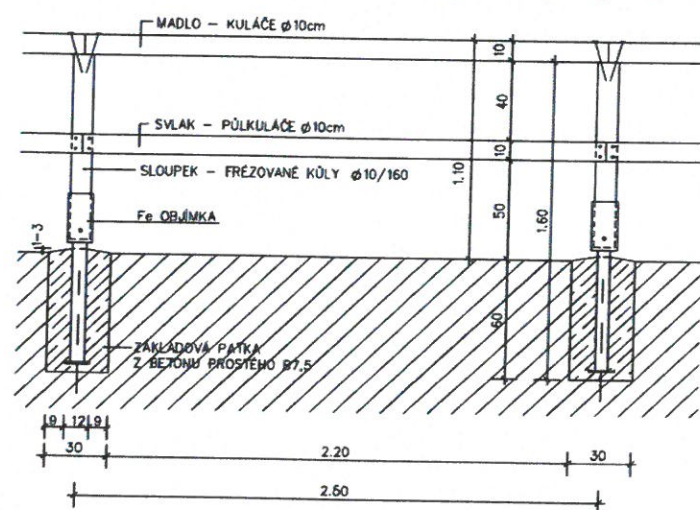
## Vzor dřevěné zábradlí

Bude požit stejný typ jako na jižním okraji aktivní rekreační zóny. Nutno respektovat požadavky specifikované v části sadové úpravy. Typ před výstavbou odsouhlasí zpracovatel části sadové úpravy

Zábradlí je zhotoveno z akátové hraněné kulatiny frézované, typ Stakato, totožný jako u robinzonádního hřiště a u stojanu na kola. Povrchová úprava totožný lazurovací nátěr včetně zelených flash efektů na stojnách. Konstrukce z dřevěných kuláčů průměru 10-15 cm – madlo i svlak z totožného materiálu spojovaného dle technologie dodavatele.

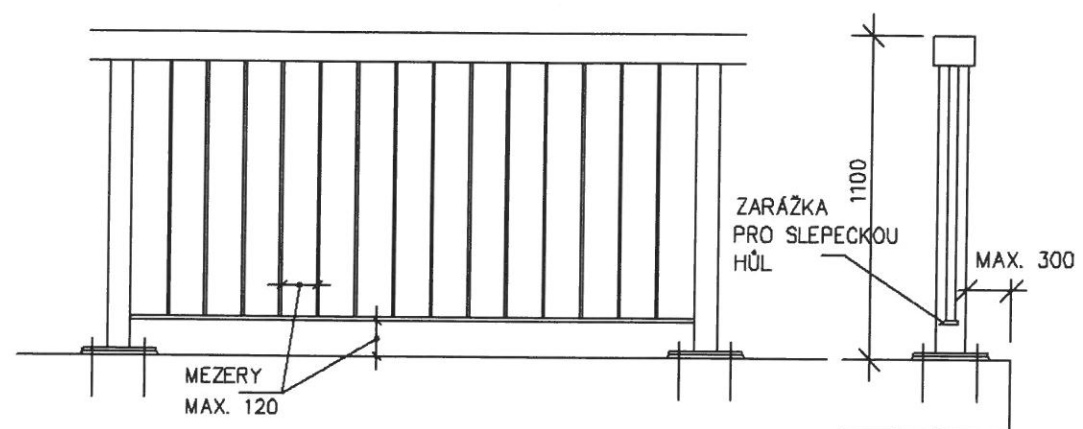
Celková nadzemní výška zábradlí 110 cm, svlak ve výšce 50 cm. Sloupky zapuštěny do terénu do hloubky 60 cm a obetonovány prostým betonem B 20. Segment jednoho dílce zábradlí je 2,5m, celková délka zábradlí dle prostorových požadavků daného místa – cca 30 m. Povrchový ochranný olejový nátěr, shodné barvy jako kolostav, kruhová lavička a robinzonádní hřiště.

Vzorový řez zábradlí – pouze výška a rozteč, nebudou použity ocelové objímky

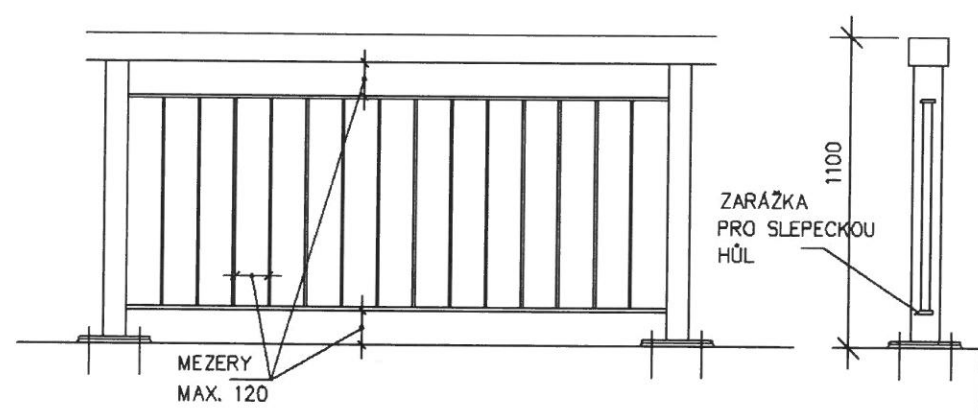


Referenční dřevěné zábradlí

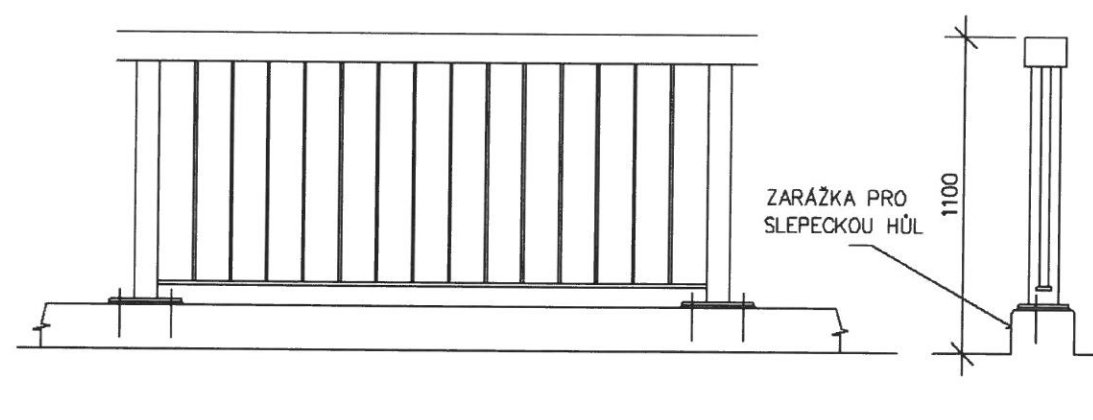




Obrázek 6 – Příklad mostního zábradlí

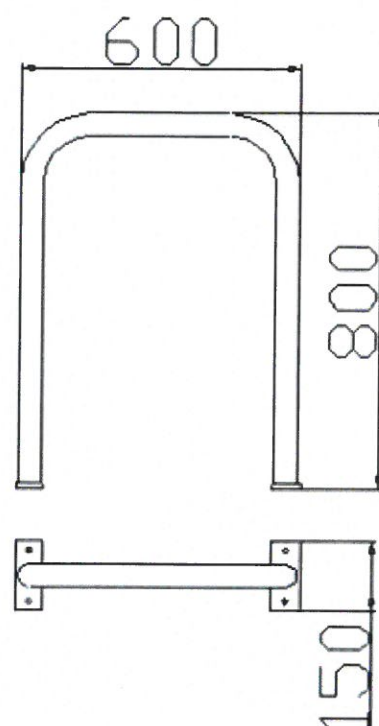


Obrázek 7 – Příklad mostního zábradlí



Obrázek 8 – Příklad mostního zábradlí

## Možný vzor pevná bezpečnostní zábrana



### Technická data

Materiál	Ocel
Plech o síle	5 mm
Hmotnost	8 kg
Trubka (průměr)	48,3 x 2,9 mm
Šířka	600 mm
Hloubka	150 mm
Výška	800 mm

### Vlastnosti

- Vyrobeno z ocelového plechu o síle 5 mm.
- Povrchová úprava provedena žárovým zinkováním.
- Slouží k trvalému ohraničení prostor parkovišť, zeleně nebo komunikací.
- Konstrukce umožňuje zabetonování nebo přišroubování (vybaveno patkami s otvory).